

Muzeum (nejen) školou umění

Reflexe pokračování pokusného ověřování
„Vzdělávací programy paměťových institucí do škol“

Kvalita výuky žáků je naším společným cílem
7. října 2019

Mgr. Marek Šobáň, Ph.D.

Muzeum umění Olomouc

Výběr z aktuální činnosti Edukačního oddělení Muzea umění Olomouc

Pravidelná činnost:

- galerijní animace pro všechny typy škol (MŠ, ZŠ, ZUŠ, SŠ, GYM, VOŠ, VŠ) a širokou veřejnost (senioři, dospělí, znevýhodnění návštěvníci atd.)
- pravidelné výtvarné dílny pro děti předškolního a mladšího školního věku (*Co umění umí* a *Ateliér 6+*)



Výběr z aktuální činnosti Edukačního oddělení Muzea umění Olomouc

Jednorázová činnost:

- tvořivé dílny pro veřejnost vedené lektory nebo umělci
- programy u příležitosti Muzejních nocí, Dnů evropského dědictví (a dalších mimořádných dní)
- vycházky a výlety za uměním jako doprovodný program k výstavám
- výtvarně-dramatické příměstské tábory během letních prázdnin



Rodinná aplikace do tabletů *Sen biskupa Karla*



SEN BISKUPA KARLA

Nová rodinná aplikace
v Arcidiecézním muzeu Olomouc
a Arcidiecézním muzeu Kroměříž

<https://www.youtube.com/watch?v=pqJVuJaLAZA>

Rodinná aplikace do tabletů *Sen biskupa Karla*

- V rámci projektu NAKI II *Za chrám, město a vlast. Olomoucký biskup Karel z Lichtensteinu-Castelcornu uprostřed barokní Evropy* vytvořilo Edukační oddělení Muzea umění Olomouc dvě samoobslužné aplikace *Sen biskupa Karla* pro stálé expozice v Arcidiecézním muzeu Olomouc a Arcidiecézním muzeu Kroměříž.
- Jednotící postavou obou animovaných aplikací určených zejména dětem v doprovodu dospělého je postava biskupa Karla, jenž návštěvníky provádí expozicí a vybízí je k plnění interaktivních úkolů v tabletu.



Idea tvůrců: kompenzace limitů prezentace sbírkových předmětů v důsledku jejich ochrany



Možnost otáčet globem, zalistovat knihou...

Jak se dostat k nabídce vzdělávacích programů Edukačního oddělení Muzea umění Olomouc?

Webové stránky Muzea umění Olomouc

- www.muo.cz

Facebook MUO LIVE



Nabídkový leták ve formě tištěné a elektronické

Webové stránky Muzea umění Olomouc: vzdělávání

The screenshot displays the website of the Museum of Art Olomouc (muzeum umění olomouc). The browser's address bar shows the URL muo.cz. The navigation menu includes: O muzeu, Divadlo hudby, Knihovna, Archiv, Přátelé muzea, Press, Obchod, Kontakty. The main navigation bar features: Pro návštěvníky, Novinky, Program, Výstavy, Sbírký, Vzdělávání, Věda a výzkum. The main banner features the museum's logo and the text: KLIMATICKÁ KRIZE VYŽADUJE NAŠE OSOBNÍ ZAPOJENÍ. I V KULTUŘE. A circular icon of a hand holding a lightbulb with a plant growing inside. Below the banner are four featured items: two 'WORKSHOP' cards for 'CO UMĚNÍ UMÍ' (featuring a cat and scissors), a 'FILM' card for 'Lady Bird', and a 'PŘEDNÁŠKA' card showing a group of people.

muzeum umění olomouc

KLIMATICKÁ KRIZE VYŽADUJE
NAŠE OSOBNÍ ZAPOJENÍ.
I V KULTUŘE.

WORKSHOP

CO UMĚNÍ UMÍ

WORKSHOP

CO UMĚNÍ UMÍ

FILM

Lady Bird

PŘEDNÁŠKA

https://www.idu.cz/cs/aktualne/aktuality/1334-klimaticka-krize-vyzaduje-zapojeni-a-aktivni-pristup-umeni-a-kultury-...

Webové stránky Muzea umění Olomouc: vzdělávání

Vzdělávání - Muzeum umění Olomouc

Nezabezpečeno | muo.cz/vzdelavani/

Aplikace | Internetová jazykov... | Polední menu: Stře... | Gmail | Nejhorší ministr kul... | ČÍSELNÍK NIPEZ 1.0...

[f](#) [t](#) [g+](#)

Vyhledat...

Obtížné se vám hledá cesta a klíč k výtvarnému umění? Rádi bychom vám pomohli a názorně předvedli, že prohlídka muzea a výstavy může být poučnou zábavou a dobrodružstvím! Nabízíme speciální vzdělávací programy pro školky, školy, ale i taky pro širokou veřejnost. Cílem galerijních animací, workshopů a komentovaných prohlídek je srozumitelně a zážitkovou formou zprostředkovat staré, moderní i současné výtvarné umění. Programy vždy zohledňují věk publika, jeho případnou specializaci a preference. Edukační oddělení má k dispozici samostatně pracovny v Muzeu moderního umění i v Arcidiecézním muzeu Olomouc.

Upozorňujeme, že pokud není uvedeno jinak, jednoho programu se může zúčastnit najednou max. 30 osob.

Najdete nás i na Facebooku!

Pro školy

Pro rodiny

Pro veřejnost

Související

Sem zadejte hledaný výraz

11:21 26.09.2019

Webové stránky Muzea umění Olomouc: vzdělávání

The screenshot displays the website of the Museum of Art Olomouc (Muzeum umění Olomouc). The browser address bar shows 'uo.cz/skolni-skupiny/'. The main header features the museum's logo and a large photograph of a man in a blue shirt pointing at a statue in a gallery, with a group of people listening. Below the header, there are social media icons for Facebook, Twitter, Google+, YouTube, and Pinterest. A section titled 'Následujte nás' (Follow us) includes a search bar for email subscriptions and a search box labeled 'Vyhledat...'. The main content area is divided into two columns. The left column contains a paragraph about gallery animations: 'Naše galerijní animace skýtají jedinečnou, nepřenosnou zkušenost: Práci před originály uměleckých děl ve výjimečném prostředí. Zábavnou a kreativní formou zprostředkováváme nejen výstavy a stálé expozice starého, moderního a současného umění. Výklad doplňujeme o prvky zážitkové pedagogiky z oblasti výtvarné a dramatické výchovy. Jsme připraveni přivítat předškolní děti, žáky základních škol i studenty středních škol. Při vytváření animačních programů vycházíme ze schválených kurikulárních dokumentů RVP pro ZŠ a SŠ.' The right column features a section titled 'Program edukačního oddělení pro školy: září - prosinec 2019' (Educational program for schools: September - December 2019), with a sub-headline 'Podrobný program edukačního oddělení na září - prosinec 2019 najdete v článku (stačí kliknout na fotku).' Below this text is a photograph of two children working on a project at a table. The browser's taskbar at the bottom shows various application icons and the system tray with the date '26.09.2019' and time '11:16'.

Webové stránky Muzea umění Olomouc: vzdělávání

dělení pr x +
bezpečeno | muo.cz/skolni-skupiny/program-edukacniho-oddeleni-pro-skoly-rijen-prosinec-2017--3007/
vá jazykov... Polední menu: Stře... Gmail Nejhorší ministr kul... ČÍSELNÍK NIPEZ 1.0...

Následujte nás
f t g+
You Tube p i

Přihlásit se k odběru novinek
...váš e-mail
OK
 Nejsem robot

Vyhledat...

Program edukačního oddělení pro školy: září - prosinec 2019

Programy je možné po předchozí objednávce navštívit od úterý do pátku (začátek nejdříve v 10:00 hodin). Maximální kapacita žáků a studentů v programu je 30 osob.

Kontakty na lektory:
Muzeum moderního umění
David Hrbek | 585 514 213 | hrбек@muo.cz
Terezie Čermáková | 585 514 299 | cermakova@muo.cz
Lenka Trantírková | 585 514 213 | trantirkova@muo.cz

Arcidiecézní muzeum Olomouc
Hana Lamatová | 585 514 174 | lamatova@muo.cz
Marek Šobáň | 585 514 174 | soban@muo.cz

Arcidiecézní muzeum Kroměříž
Petr Hudec | 608 814 723 | hudec@muo.cz

Pro zvětšení textu klikněte na obrázek.

muo muzeum umění olomouc **dětem** program edukačního oddělení pro školy září → prosinec 2019

ARCIDIECÉZNÍ MUZEUM OLMOUC
2.9. – 30.12.2019
Všechny smysly baroka
3.9. – 21.9.2019
Umění má nesmírnou cenu

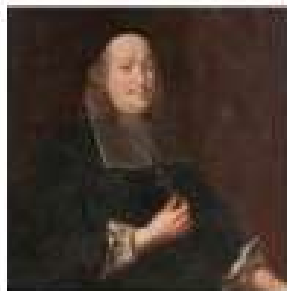
MUZEUM MODERNÍHO UMĚNÍ
3.9.2019 – 26.9.2019
Na dosah
3.9. – 21.9.2019
Na hranici světa
3.9.2019 – 16.9.2019
Promlouvat beze slov
22.10.2019 – 4.2.2020
Ó – tisk

Nabídkový leták ve formě tištěné a elektronické



dětem

program edukačního
oddělení pro školy
září → prosinec 2019



ARCIDIEČZŇNÍ MUZEUM OLOMOUČ

3.9.–30.12.2019

edukační program pro děti
4.–10. třídy MŠ a 1.–5. ročník ZŠ

edukační program 10 hodin

časový rámec: 10.00–11.00

kontakt: edukace@muo.cz

tel: 585 611 111

www.muo.cz

adresa: 585 01 Olomouc,
ul. Na Svatém Mikuláši 10



VŠECHNY SMYSLY BAROKA

Nycturny: Jan Valerius, Mikuláš z Václav, Mikulášský Mikuláš Karol a Učitelství v Olomouci. Součástí programu je i představení hry. (MŠ a 1.–5. ročník ZŠ)

Do každé třídy, která navštíví Karol II. z Učitelství v Olomouci, bude představení představení s dílem Mikulášského programu pro děti. Děti budou mít možnost se seznámit s dílem, jak vzniklo, umělecká představa z baroka, občas. Děti si mohou i sami vyzkoušet, jak vzniklo dílo, a to pomocí rčení a kresby. Vzdělávací program je určen pro děti z 1. a 2. stupně ZŠ a polytechnické školy.

Program je realizován v rámci spolupráce s oddělením Děti a společnost, Děti a svět (RVP PV), Umění a kultura (RVP ZV) a podporuje rozvoj kompetencí k učení, komunikování.

Jaké údaje potřebujeme znát pro objednávku programu?

V e-mailu prosím uveďte:

- Název programu a budovu Muzea umění Olomouc (Muzeum moderního umění, Arcidiecézní muzeum Olomouc)
- Termín: preferovaný datum a čas
- Jméno učitele a telefonický kontakt (e-mail)
- Třídu/ věk a počet žáků (dětí, studentů)

Jakými způsoby dochází ke vzdělávání dětí, žáků a studentů?

Druhy programů

- galerijní animace a komentované prohlídky

Uplatňované metody

- výklad a vyprávění
- řízený dialog
- tvořivá činnost a didaktická hra z oblastí výtvarné a dramatické výchovy
- objektové učení
- objevování a experiment

Uplatňované principy

- prožitek a reflektovaný zážitek
- participativní přístup
- sociální interakce

.

Ohlédnutí za projektem pokusného ověřování „Vzdělávací programy paměťových institucí do škol“ ve školním roce 2018/2019

- Celkový počet odučených žákovských skupin/ tříd: **42**
- Zaznamenaný počet dětí, žáků, studentů: **890**
- Počet realizovaných vzdělávacích programů: **38**

- Návštěvnost v rámci projektu pokusného ověřování: **38 % z celkového počtu všech evidovaných programů**

Zkušenosti z pohledu edukačních pracovníků

Pozitivní zkušenosti:

- efekt první návštěvy muzea (entuziasmus, ochota spolupracovat...)

Problémy:

- organizace návštěvy muzea ze strany škol
- nepřiměřené požadavky na počet účastníků vzdělávacího programu
- nepřiměřené požadavky na počet realizovaných programů za den
- neznalost charakteru a náplně vzdělávacích programů v muzeu
- malá informovanost o specifičnosti vzdělávání v paměťové instituci: limitující prostor, otevírací doba, činnost v blízkosti originálních artefaktů, další návštěvníci v prostoru expozice...

Plánované změny ze strany muzejní instituce:

- vytvoření manuálu a elektronického formuláře pro přihlašování na vzdělávací programy
- vytvoření cyklu informačních videí o druzích a charakteru vzdělávacích programů

Mgr. Marek Šobáň, Ph.D.
Muzeum umění Olomouc

Kontakt: soban@muo.cz