

Posilování výuky průřezových témat v rámci pokusného ověřování z pohledu pedagogicky zaměřených pracovníků působících v paměťových institucích

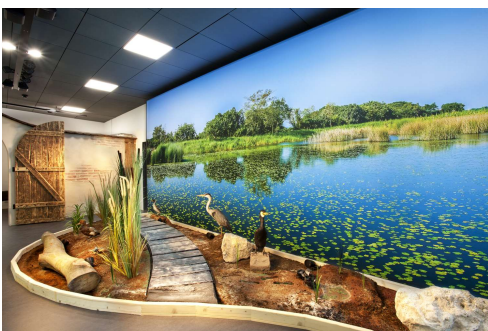


- za edukaci v muzeích: Mgr. Eleni Dimelisová, muzejní edukátorka, Národní zemědělské muzeum



Národní zemědělské muzeum

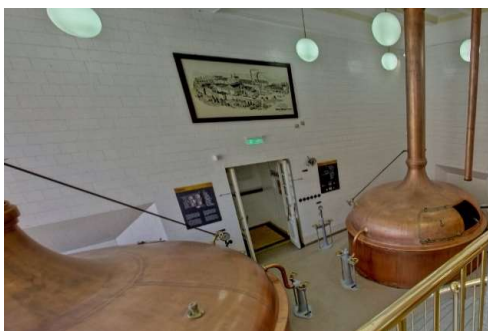
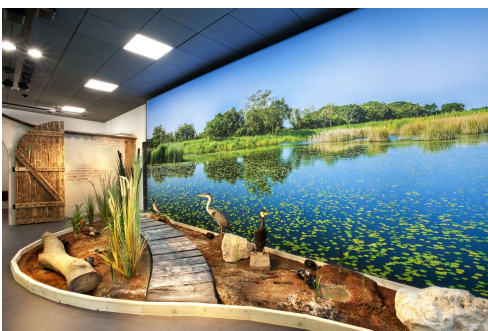
- 🌿 pražská Letná, Kačina, Čáslav, Ohrada, Valtice, Znojmo, Ostrava
- 🌿 Programy pro školy: Praha, Kačina, Ohrada



Národní
zemědělské
muzeum

Národní zemědělské muzeum

- prážská Letná, Kačina, Čáslav, Ohrada, Valtice, Znojmo, Ostrava
- Programy pro školy: Praha, Kačina, Ohrada**



Lektorované vzdělávací programy NZM Praha

- určené pro školy a školky
- spjaté s tématy expozic a výstav
- především vzdělávací oblasti:
Člověk a jeho svět,
Člověk a společnost,
Člověk a příroda,
Člověk a svět práce
- především průřezové téma:
Environmentální výchova



Vzdělávací program „Voda je život“

- průřezové téma Environmentální výchova
- naš první vytvořený program podle nové koncepce „muzeum hrou“ - náhrada za komentované prohlídky
- ve 3 variantách
- opřen o 2 klíčové myšlenky



**Lektorovaný vzdělávací program
pro I. stupeň ZŠ**



Národní
zemědělské
muzeum



Vzdělávací programy „A ta kráva mléko dává“ a „Od oštěpu k civilizaci“

- ☛ návaznost na zemědělství
- ☛ opřeny o 2 klíčové myšlenky



Lektorovaný vzdělávací program
pro MŠ a 1. – 2. třídu ZŠ



Lektorovaný vzdělávací program
pro II. stupeň ZŠ



Výhled do budoucna

- podle nové koncepce „muzeum hrou“ se snažíme inovovat i ostatní programy pro ZŠ
- v budoucnu nás tedy čekají témata: půda, rybářství a rybníkářství, myslivost, gastronomie, a po otevření nových expozic také lesnictví a potravinářství, plánujeme i program na střeše „Poznej Prahu z výšky“
- návaznost na RVP a průřezová témata



Děkuji za pozornost

a těším se na viděnou na vzdělávacím programu 😊

